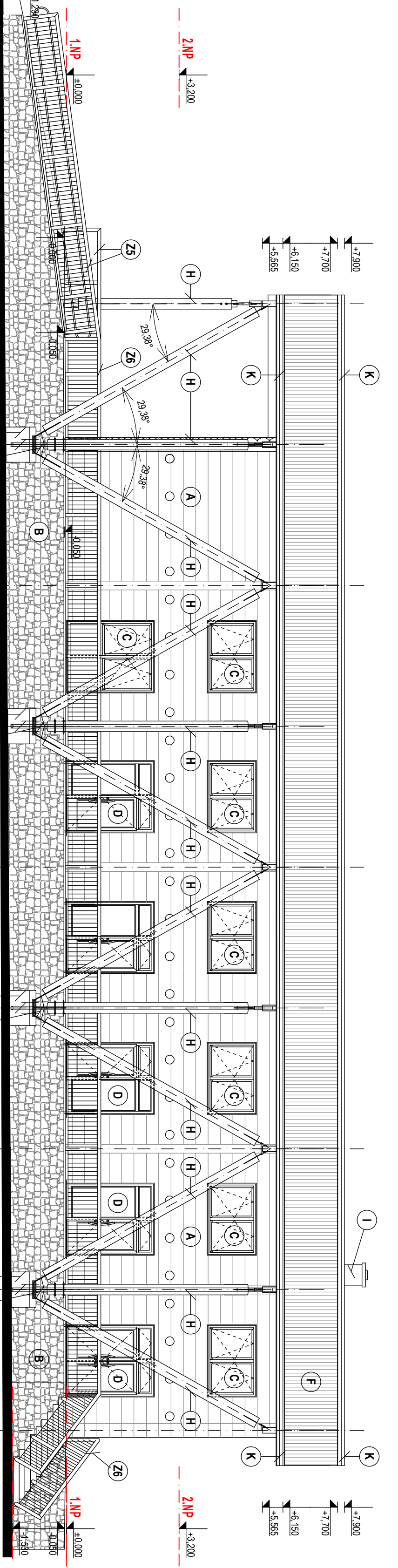
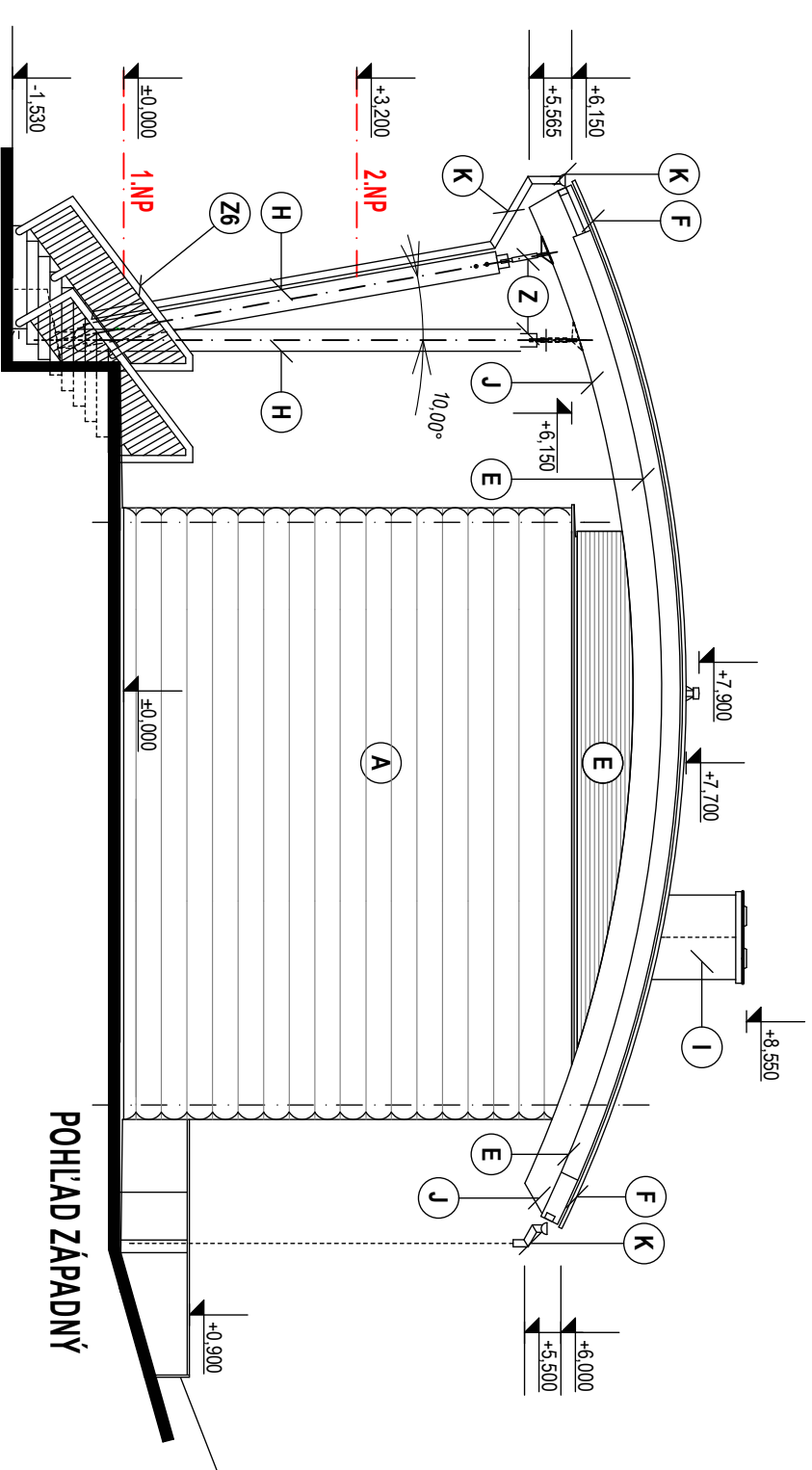


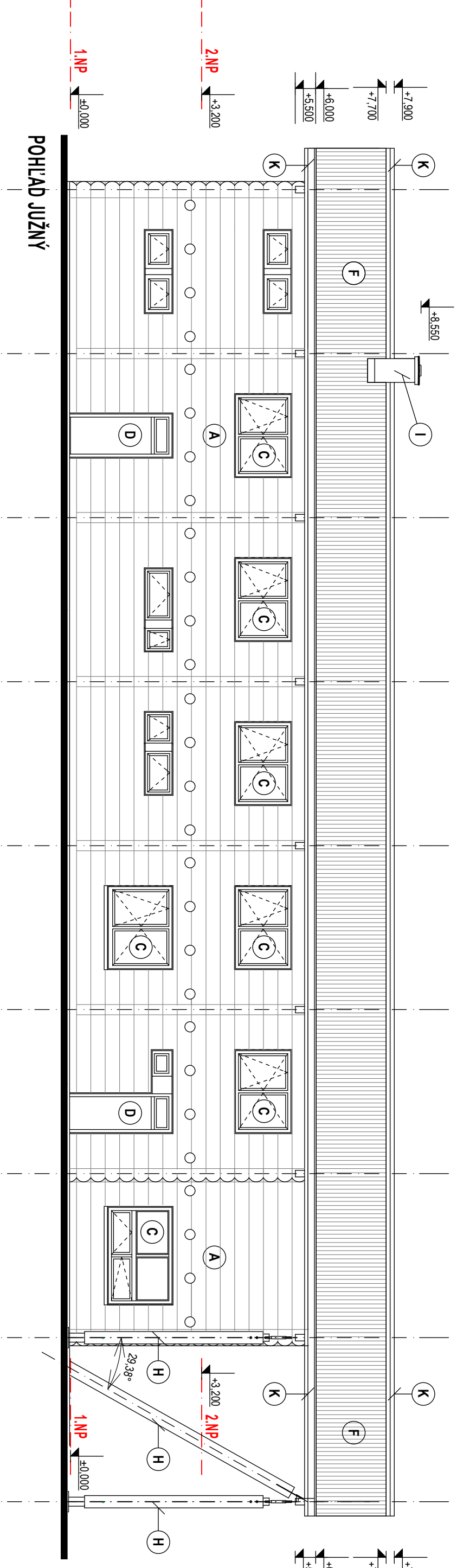
POHĽAD VÝCHODNÝ



POHĽAD SEVERNÝ



POHĽAD ZÁPADNÝ



POHĽAD JUŽNÝ

LEGENDA POVRCHOV:

- A ZRUBOVÁ OBYČOVIA STĚNA
- B KAMENNÝ OKLAD - POLŽITÝ PŮDNOVÝ OKLAD
- C DREV. OKNA Z EUROHRANOLÓV HR. 68mm S TEPĽENOZUČKOVÝM 2SKLOM U_g 1,1 W/(m²·K), U_g 1,5 W/(m²·K), ODTIEN. - "ORECH", VÍD VÝKAZ OKIEN
- D EXTERNEROVÉ DVERE Z DREVENÝCH EUROHRANOLÓV HR. 68mm S TEPĽENOZUČKOVÝM 2SKLOM U_g 1,1 W/(m²·K), U_g 1,5 W/(m²·K), ODTIEN. - "ORECH", PLNÉ DVERE, PRESKLENÉ, VÍD VÝKAZ DVERÍ
- E DREVENÝ OKLAD - TATRANSKÝ PROFIL
- F STREŠNÁ KRYTINA - TRAPEZOVÝ PLECH RUKIKIT 35, pozink. VRAJANE PROTISNEHOVÝCH ZÁBRAN A OSTATNEHO PRÍSLUŠENSTVA
- G BETÓNOVÁ PÁTKA
- H DREVENÝ STĽP - MASIV GULATINA
- I KAMINOVÉ TELESO - MARMOLAN, SIVÝ ODTIEN
- J DREVENÝ LEPEŇ VÁZNIK - PRÍRODNÝ ODTIEN
- K KLAMPIARSKÉ VÝROBK. VÍD VÝKAZ KLAMPIARSKÝCH VÝROBKOV, POZNKOVANÝ PLECH
- Z ZÁMOČNÍCKE VÝROBK. VÍD VÝKAZ ZÁMOČNÍCKÝCH VÝROBKOV

SO 01 - Hlavný objekt - TIC

autor	Ing. arch. Duřík, Ing. arch. Ryzman	investor	Obec Stratená	datum	07/2011
OSA atelier, s.r.o., Poprad		stavba		profesia	architektúra
tel.: 052 7 286 12 01		Turistické Informačné Centrum		štupen'	P pre SP a R
e-mail: osatelier@stoline.sk		Dobšinská ľadová jaskyňa, polyfunkčný objekt		č. zmluky	IC 07/2011
zodpovedný projektant	projektant Ing. Gura	názov výkresu		merka	1:100
Ing. arch. Duřík	Ing. arch. Ryzman	pohľady		č. výkresu	N.07

NÁVRH